

ỦY BAN BẦU CỬ
TỈNH ĐỒNG THÁP
TỔ GIÚP VIỆC

CỘNG HÒA XÃ HỘI CHỦ NGHĨA VIỆT NAM
Độc lập - Tự do - Hạnh phúc
Đồng Tháp, ngày tháng 3 năm 2021

HƯỚNG DẪN

Lập Danh sách cử tri và In thẻ cử tri

I. HƯỚNG DẪN CHUNG: (theo Nghị quyết 41/NQ-HĐBCQG)

1. Danh sách cử tri:

a) Mẫu Danh sách Cử tri được lập theo Mẫu 33/HĐBC

Mẫu số 33/HĐBC

ỦY BAN NHÂN DÂN
XÃ/PHƯỜNG/THỊ TRẤN (*),.....

CỘNG HÒA XÃ HỘI CHỦ NGHĨA VIỆT NAM
Độc lập - Tự do - Hạnh phúc

....., ngày tháng năm 2021

DANH SÁCH CỬ TRI
BẦU CỬ ĐẠI BIỂU QUỐC HỘI KHÓA XV
VÀ BẦU CỬ ĐẠI BIỂU HỘI ĐỒNG NHÂN DÂN CÁC CẤP NHIỆM KỲ 2021 - 2026

Khu vực bỏ phiếu số (**) thuộc xã/phường/thị trấn, huyện/quận/thị xã/thành phố
.....tỉnh/thành phố

STT	Họ và tên	Ngày tháng năm sinh	Nam	Nữ	Dân tộc	Nghề nghiệp	Nơi cư trú		Bầu cử ĐBQH	Bầu cử đại biểu HĐND			Ghi chú
							Thường trú	Tạm trú		Tỉnh	Huyện	Xã	
	(1)	(2)	(3)	(4)	(5)	(6)	(7a)	(7b)	(8)	(9)	(10)	(11)	(12)
1													
2													
	Tổng số												

Tổng số cử tri của khu vực bỏ phiếu là: người; trong đó có: Nam; Nữ.

Cử tri tham gia bầu cử ĐBQH:người;

Cử tri tham gia bầu cử đại biểu HĐND cấp tỉnhngười;

Cử tri tham gia bầu cử đại biểu HĐND cấp huyện..... người;

Cử tri tham gia bầu cử đại biểu HĐND cấp xãngười;

Danh sách này được lập tạingàythángnăm 2021.

TM. ỦY BAN NHÂN DÂN (***)
CHỦ TỊCH
(Ký, ghi rõ họ và tên,
đóng dấu của Ủy ban nhân dân)

b) Hướng dẫn cách ghi mẫu

(*) Đối với huyện không có đơn vị hành chính xã, thị trấn thì ghi Ủy ban nhân dân huyện và tên huyện.

(**) Ghi số thứ tự của khu vực bỏ phiếu.

Ủy ban nhân dân cấp xã có trách nhiệm thông báo cho cử tri ở địa phương về việc **lập danh sách cử tri theo từng khu vực bỏ phiếu**. Các cử tri đang đăng ký thường trú tại địa bàn được ghi tên vào danh sách cử tri tại nơi mình thường trú; trường hợp cử tri có nguyện vọng bỏ phiếu ở nơi khác thì cần thông báo lại để Ủy ban nhân dân cấp xã không ghi tên vào danh sách cử tri ở địa phương. Trong quá trình lập danh sách cử tri, Ủy ban nhân dân cấp xã **chỉ ghi vào danh sách những cử tri đang đăng ký tạm trú ở địa phương mình nếu cử tri đó thể hiện rõ nguyện vọng** được tham gia bỏ phiếu tại nơi mình tạm trú (có thể bằng văn bản hoặc trực tiếp bằng lời nói với người có trách nhiệm, ví dụ như trưởng thôn, tổ trưởng tổ dân phố hoặc cán bộ phụ trách công tác lập danh sách cử tri của Ủy ban nhân dân cấp xã...).

Việc điền thông tin ở các nội dung trong bảng danh sách được thực hiện như sau:

- **Cột (1)** ghi họ và tên cử tri xếp theo hộ gia đình hoặc theo tổ chức, đơn vị nơi cử tri đăng ký tham gia bỏ phiếu (ví dụ bệnh viện, nhà an dưỡng, cơ sở giáo dục bắt buộc, đơn vị vũ trang nhân dân,...). Trường hợp danh sách lập theo hộ gia đình thì tên chủ hộ xếp lên đầu; các hộ xếp theo thứ tự từ đầu xóm đến cuối xóm (ở nông thôn), từ đầu phố đến cuối phố (ở thành thị) hoặc theo một thứ tự thích hợp với đặc điểm của địa phương.

- **Cột (2)** cần ghi đầy đủ ngày, tháng, năm sinh. Đối với cử tri sinh từ năm 2002 trở về trước, nếu không xác định được chính xác ngày sinh, tháng sinh thì chỉ cần ghi năm sinh.

- **Các cột (3), (4)** đánh dấu (X) theo giới tính của cử tri.

- **Cột (5)** ghi rõ: Kinh, Tày, Nùng,...

- **Cột (6)** ghi rõ: cán bộ, công chức, viên chức, giáo viên, lực lượng vũ trang, công nhân, nông dân, nội trợ, hưu trí...

- **Cột (7a), (7b)** chỉ ghi địa chỉ nơi thường trú hoặc nơi tạm trú của cử tri vào cột tương ứng tùy theo nơi cử tri có nguyện vọng đăng ký tham gia bỏ phiếu.

+ Trường hợp cử tri đăng ký bỏ phiếu ở nơi tạm trú thì ghi chú vào cột (12) thời gian bắt đầu đăng ký tạm trú.

+ Trường hợp cử tri là quân nhân đăng ký bỏ phiếu tại đơn vị vũ trang nhân dân thì ghi tên đơn vị hành chính cấp xã nơi đơn vị đóng quân.

+ Trường hợp cử tri là đối tượng quy định tại Điều 34 của Luật Bầu cử ĐBQH và đại biểu HĐND, cử tri đăng ký bỏ phiếu theo tổ chức, đơn vị (bệnh viện, nhà an dưỡng, cơ sở giáo dục, doanh nghiệp, cơ sở cách ly phòng chống dịch bệnh...) thì ghi tên và địa chỉ của tổ chức, đơn vị nơi tổ chức đăng ký lập danh sách cử tri.

- Các cột (8), (9), (10), (11) thực hiện đánh dấu như sau:

+ Cử tri đăng ký bỏ phiếu ở nơi thường trú hoặc nơi tạm trú có thời gian đăng ký tạm trú từ 12 tháng trở lên tính đến ngày bầu cử thì đánh dấu (X) vào cả 4 cột (8), (9), (10), (11).

+ Cử tri đăng ký bỏ phiếu tại nơi tạm trú mà thời gian đăng ký tạm trú chưa đủ 12 tháng tính đến ngày bầu cử, cử tri là quân nhân (lực lượng vũ trang) bỏ phiếu tại đơn vị vũ trang nhân dân thì đánh dấu (X) vào cột (8), (9), (10).

+ Các cử tri còn lại đánh dấu (X) vào cột (8) và (9).

+ Đánh dấu (0) vào các ô còn lại.

- Cột (12) ghi chú cụ thể về các nội dung sau đây:

+ Đối với cử tri là người tạm trú đăng ký bỏ phiếu tại địa phương thì ghi thời gian bắt đầu đăng ký tạm trú tại địa phương (bắt đầu tạm trú từ năm 2019 trở về trước thì chỉ cần ghi năm; từ năm 2020 đến nay thì ghi rõ tháng và năm) để làm cơ sở xác định số cấp Hội đồng nhân dân mà cử tri được tham gia bầu cử.

+ Cử tri thuộc đối tượng quy định tại khoản 5 Điều 29 của Luật Bầu cử ĐBQH và đại biểu HĐND thì ghi “Người đang bị tạm giam”, “Người đang bị tạm giữ” “Người đang chấp hành biện pháp...”.

+ Cử tri đã được cấp Giấy chứng nhận để đi bỏ phiếu ở nơi khác thì ghi “Bỏ phiếu ở nơi khác”; cử tri là quân nhân đã xin cấp giấy chứng nhận để tham gia bỏ phiếu ở nơi cư trú thì ghi “Bỏ phiếu ở nơi cư trú”.

+ Cử tri được bổ sung vào danh sách cử tri theo quy định tại Điều 34 của Luật Bầu cử ĐBQH và đại biểu HĐND thì ghi “Cử tri không cư trú ở địa phương”.

+ Việc xóa tên trong danh sách cử tri theo quy định tại các khoản 3, 4 và 5 Điều 30 của Luật Bầu cử ĐBQH và đại biểu HĐND

(***) Đối với huyện không có đơn vị hành chính xã, thị trấn thì Chủ tịch Ủy ban nhân dân huyện ký tên và đóng dấu. Trường hợp Phó Chủ tịch Ủy ban nhân dân ký thay Chủ tịch thì trình bày như sau:

TM. ỦY BAN NHÂN DÂN
KT. CHỦ TỊCH
PHÓ CHỦ TỊCH

2. Thẻ Cử tri:

a) Mẫu Thẻ Cử tri được lập theo Mẫu 11/HĐBC

Mẫu số 11/HĐBC

ỦY BAN NHÂN DÂN(1).....	CỘNG HÒA XÃ HỘI CHỦ NGHĨA VIỆT NAM Độc lập - Tự do - Hạnh phúc -----
THẺ CỬ TRI BÀU CỬ ĐẠI BIỂU QUỐC HỘI KHÓA XV VÀ BẦU CỬ ĐẠI BIỂU HỘI ĐỒNG NHÂN DÂN CÁC CẤP NHIỆM KỲ 2021 - 2026	
Họ và tên:	
Ngày, tháng, năm sinh: ⁽²⁾	
Giới tính:	
Nơi cư trú: ⁽³⁾	
SỐ THẺ CỬ TRI: ⁽⁴⁾ KHU VỰC BỎ PHIẾU SỐ: Xã/phường/thị trấn: Huyện/quận/thị xã/thành phố: Tỉnh/thành phố:	Ngày tháng năm 2021 TM. ỦY BAN NHÂN DÂN CHỦ TỊCH⁽⁵⁾ <i>(Ký, ghi rõ họ và tên, đóng dấu của UBND)</i>

b) Hướng dẫn cách ghi mẫu

Kích thước Thẻ cử tri bằng một trang giấy **A6 (10,5cm x 14,8cm)** theo chiều ngang khổ giấy

(1) Ghi tên xã, phường, thị trấn; đối với huyện không có đơn vị hành chính xã, thị trấn thì ghi tên huyện.

(2) Ghi theo ngày, tháng, năm sinh trong danh sách cử tri.

(3) Ghi địa chỉ nơi đăng ký thường trú hoặc nơi đăng ký tạm trú mà cử tri lựa chọn để tham gia bỏ phiếu bầu cử (như đã ghi trong Danh sách cử tri).

Đối với cử tri là quân nhân tham gia bỏ phiếu tại đơn vị vũ trang nhân dân thì ghi tên đơn vị hành chính cấp xã nơi đơn vị vũ trang đóng quân; ở nơi không có đơn vị hành chính xã, thị trấn thì ghi tên huyện.

Đối với cử tri là người đang bị tạm giam, tạm giữ, người đang chấp hành biện pháp đưa vào cơ sở giáo dục bắt buộc, cơ sở cai nghiện bắt buộc thì ghi tên trại tạm giam, cơ quan công an đang thực hiện việc tạm giữ, cơ sở giáo dục bắt buộc, cơ sở cai nghiện bắt buộc.

(4) Số thẻ cử tri được ghi theo số thứ tự tương ứng trong danh sách cử tri.

(5) Đối với huyện không có đơn vị hành chính xã, thị trấn thì Chủ tịch Ủy ban nhân dân huyện ký tên và đóng dấu.

Trường hợp Phó Chủ tịch Ủy ban nhân dân ký thay Chủ tịch thì trình bày như sau:

TM. ỦY BAN NHÂN DÂN
KT. CHỦ TỊCH
PHÓ CHỦ TỊCH

Lưu ý:

- Trong trường hợp đơn vị vũ trang nhân dân được xác định là khu vực bỏ phiếu riêng thì Chỉ huy đơn vị vũ trang nhân dân tổ chức việc lập danh sách cử tri, ghi Thẻ cử tri đối với các cử tri là quân nhân trong đơn vị và chuyển cho Ủy ban nhân dân cấp xã để Chủ tịch Ủy ban nhân dân cấp xã ký, đóng dấu vào danh sách cử tri và Thẻ cử tri.


- Khi cử tri bầu cử xong, Tổ bầu cử có trách nhiệm đóng dấu “Đã bỏ phiếu” vào mặt trước Thẻ cử tri.

II. HƯỚNG DẪN CỤ THỂ:

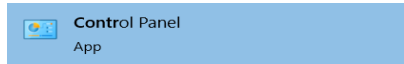
***** Chú ý quan trọng:** Khi sử dụng Excel hay các phần mềm Cơ sở dữ liệu trên Hệ điều hành Windows để nhập dữ liệu cho **ngày** và **số** thường hay phát sinh lỗi, do mặc định các phần mềm nói chung là theo kiểu Anh/Mỹ (tức là phải nhập theo dạng **tháng/ngày/năm** đối với dữ liệu **ngày** và nhập **1,234.56** đối với dữ liệu dạng **số**). Nếu theo thói quen nhập dữ liệu ngày theo dạng **ngày/tháng/năm** hoặc nhập số dạng **1.234,56** thì sẽ bị **lỗi** dữ liệu → sẽ dẫn đến kết quả tính toán, thống kê số liệu bị sai.

Để khắc phục tình trạng này và thiết lập lại cách nhập ngày và số theo thói quen của Việt Nam, cần tiến hành định lại dạng thức ngày (theo dạng ngày/tháng/năm) và số (theo dạng 1.234,56) trên Hệ điều hành Windows và định dạng lại cách hiển thị ngày và số trên Excel. Tiến hành như sau:

*** Trên Hệ điều hành Windows (Win10):**

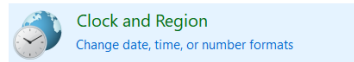
- Bước 1: Mở Control Panel bằng cách: Click nút Start , gõ 'Control Panel'

→ Click biểu tượng Control Panel

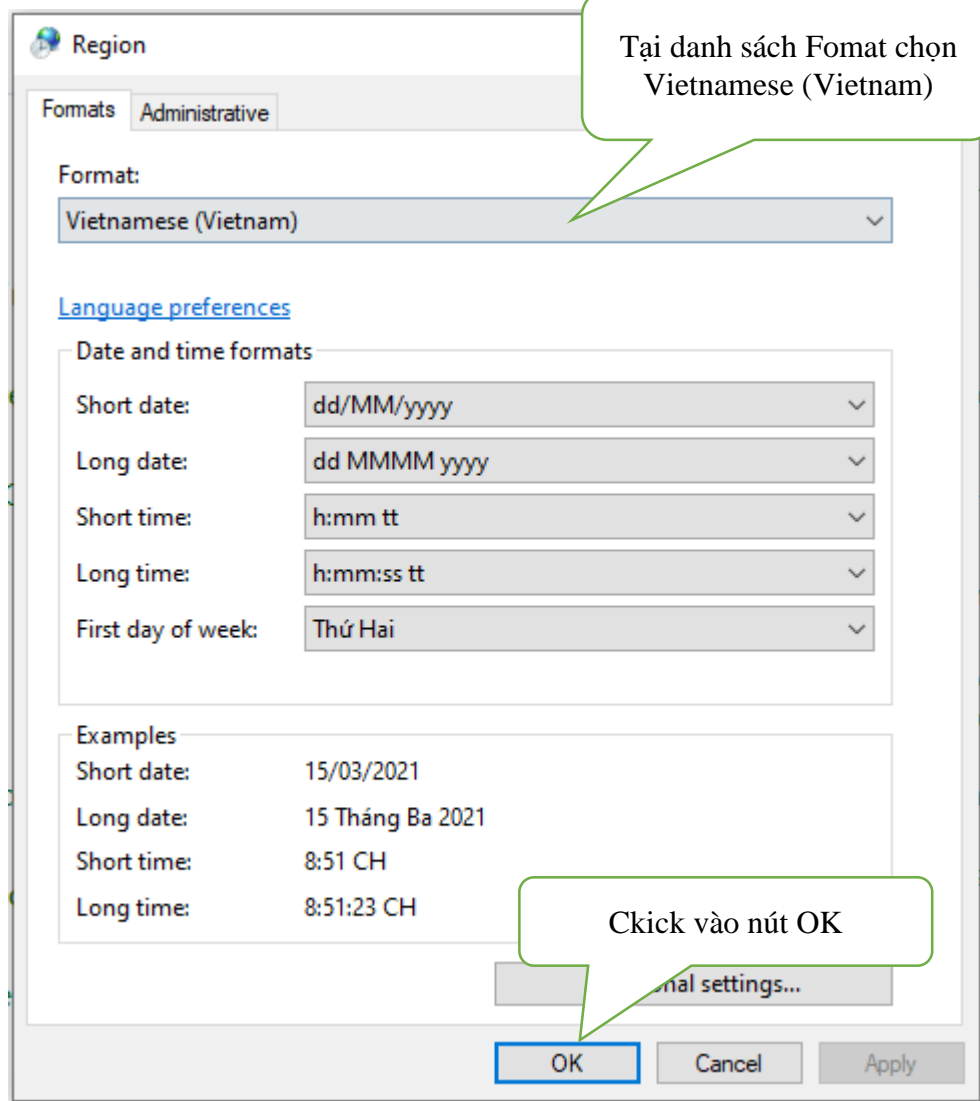
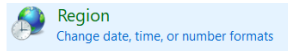


- Bước 2: Trong cửa sổ Control Panel, tìm và mở mục có nội dung '*Change*

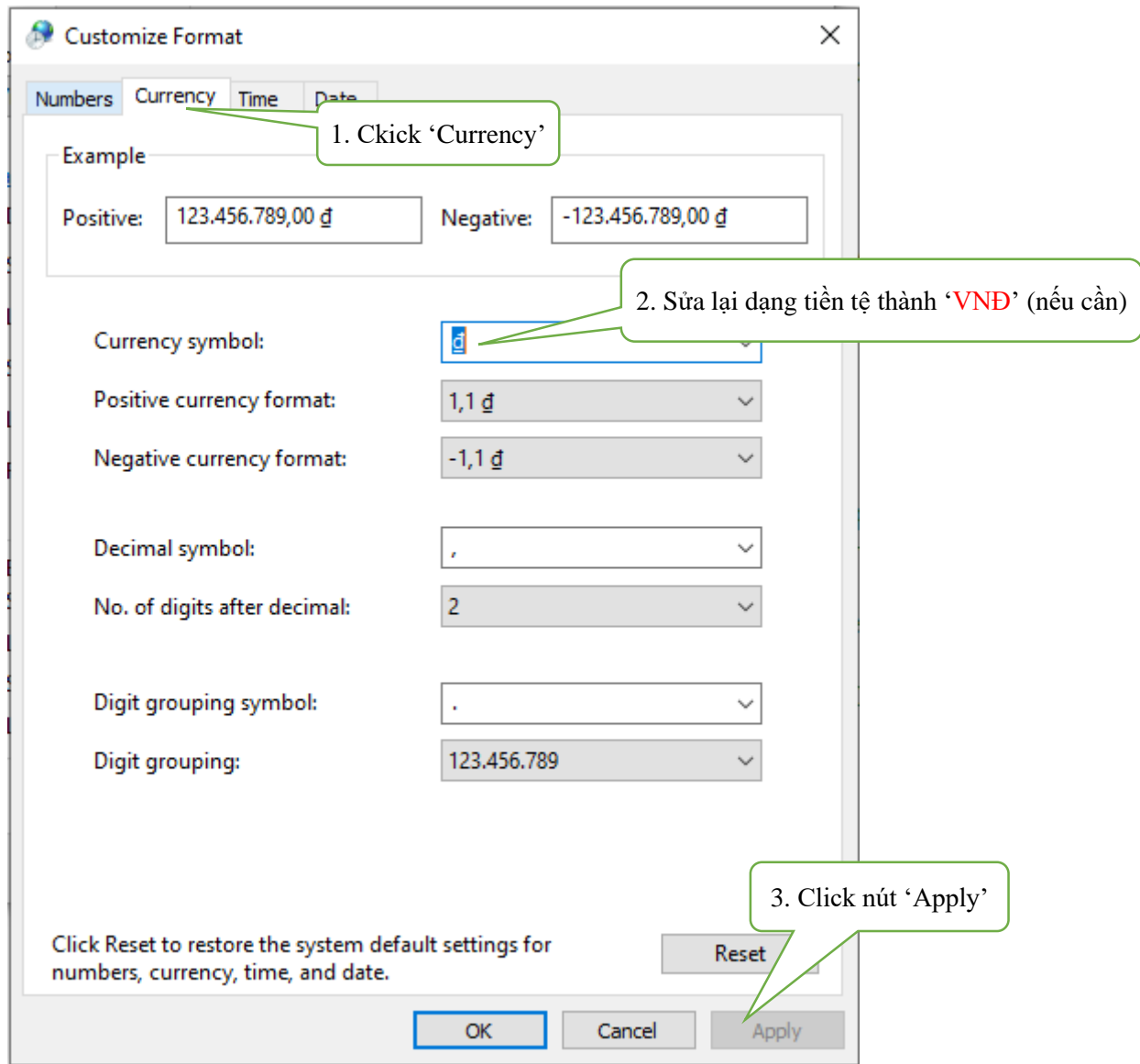
date, time, or number format'



- Bước 3: Tiếp tục mở mục **Region**



+ Để điều chỉnh dạng thức **Tiền tệ**: Click chọn Ngăn/Tab 'Currency':



* **Trên phần mềm Excel:** Các biểu mẫu file Excel trong khi thiết kế đã định dạng sẵn các cột dữ liệu ngày theo dạng **dd/mm/yyyy** và các cột dữ liệu số theo dạng **#.###,##** (1.234,56) nên khi sử dụng không cần điều chỉnh lại.

1. Lập danh sách cử tri:

- File Excel “**Mau 33_HĐBC - Danh sách cử tri**” được thiết kế để lập danh sách cử tri, gồm 03 Sheet chính: ‘**NhapDS**’; ‘**DSCutri**’; ‘**DSIntheCutri**’. (xem hình bên dưới)

1

2

3

4

5

6

7

8

9

Tỉnh Đồng Tháp

Huyện Châu Thành

Xã Tân Thuận Đông

Khu vực bỏ phiếu số: 1

Họ tên người ký

Dương Thanh Tùng

TỈNH ĐỒNG THÁP

HUYỆN CHÂU THÀNH

XÃ TÂN THUẬN ĐÔNG

DANH SÁCH CỬ TRI

BẦU CỬ ĐẠI BIỂU QUỐC HỘI KHÓA XV

VÀ HĐND CÁC CẤP NHIỆM KỲ 2021 - 2026

Ngày bầu cử:

23/05/2021

Số TT	Họ và tên	Ngày, tháng, năm	Nữ	Dân tộc	Nghề nghiệp	Nơi cư trú	Bầu cử DBQH	Bầu cử DB HĐND	Ghi chú		
(1)	(2)	(3)	(4)	(5)	(6)	Thường trú (7a)	Tạm trú (7b)	Tỉnh (8)	Huyện (9)	Xã (10)	(12)
								X	X	X	
								X	X	X	2019
								X	X	X	
								X	X	X	
								X	X	X	
								X	X	X	
								X	X	X	
								X	X	X	
								X	X	X	
								X	X	X	
								X	X	X	
								X	X	X	
								X	X	X	
								X	X	X	
								X	X	X	
								X	X	X	
								X	X	X	
								X	X	X	
								X	X	X	
								X	X	X	
								X	X	X	
								X	X	X	
								X	X	X	
								X	X	X	
								X	X	X	
								X	X	X	
								X	X	X	
								X	X	X	
								X	X	X	
								X	X	X	
								X	X	X	
								X	X	X	
								X	X	X	
								X	X	X	
								X	X	X	
								X	X	X	
								X	X	X	
								X	X	X	
								X	X	X	
								X	X	X	
								X	X	X	
								X	X	X	
								X	X	X	
								X	X	X	
								X	X	X	
								X	X	X	
								X	X	X	
								X	X	X	
								X	X	X	
								X	X	X	
								X	X	X	
								X	X	X	
								X	X	X	
								X	X	X	
								X	X	X	
								X	X	X	
								X	X	X	
								X	X	X	
								X	X	X	
								X	X	X	
								X	X	X	
								X	X	X	
								X	X	X	
								X	X	X	
								X	X	X	
								X	X	X	
								X	X	X	
								X	X	X	
								X	X	X	
								X	X	X	
								X	X	X	
								X	X	X	
								X	X	X	
								X	X	X	
								X	X	X	
								X	X	X	
								X	X	X	
								X	X	X	
								X	X	X	
								X	X	X	
								X	X	X	
								X	X	X	
								X	X	X	
								X	X	X	
								X	X	X	
								X	X	X	
								X	X	X	
								X	X	X	
								X	X	X	
								X	X	X	
								X	X	X	
								X	X	X	
								X	X	X	
								X	X	X	</

Sheet 'NhapDS' được thiết kế để **nhập dữ liệu** về cử tri

Sheet 'DSCutri' được thiết kế để **In Danh sách cử tri** theo mẫu đề niêm yết

Sheet 'DSIntheCutri' được thiết kế để tạo **dữ liệu nguồn** dùng cho việc trộn thư và **In Thẻ cử tri**

a) Nhập dữ liệu trên Sheet 'NhapDS':

- Chỉ cần nhập đúng thông tin theo quy định vào Sheet 'NhapDS' thì các thông tin sẽ được tự động chuyển sang các Sheet 'DSCutri' và 'DSIntheCutri'.

- Trên Sheet 'NhapDS': các cột **Tô màu xanh**, có thiết kế **công thức** nhằm kiểm tra dữ liệu nhập vào tự động điền một số thông tin thường gặp khi nhập dữ liệu. **Không được xóa các ô Tô màu xanh này**

Các thông tin cần nhập gồm:

Lỗi: chưa đủ 18 tuổi ...

Chưa đủ 18 tuổi, kiểm tra và nhập lại cột 'Ngày tháng năm sinh'

Chưa đủ 18 tuổi, kiểm tra và nhập lại cột 'Ngày tháng năm sinh'

Chưa đủ 18 tuổi, kiểm tra và nhập lại cột 'Ngày tháng năm sinh'

Chưa đủ 18 tuổi, kiểm tra và nhập lại cột 'Ngày tháng năm sinh'

Chưa đủ 18 tuổi, kiểm tra và nhập lại cột 'Ngày tháng năm sinh'

Chưa đủ 18 tuổi, kiểm tra và nhập lại cột 'Ngày tháng năm sinh'

Chưa đủ 18 tuổi, kiểm tra và nhập lại cột 'Ngày tháng năm sinh'

Chưa đủ 18 tuổi, kiểm tra và nhập lại cột 'Ngày tháng năm sinh'

Chưa đủ 18 tuổi, kiểm tra và nhập lại cột 'Ngày tháng năm sinh'

Chưa đủ 18 tuổi, kiểm tra và nhập lại cột 'Ngày tháng năm sinh'

- Cột Số thứ tự: có công thức, sẽ tự điền số thứ tự khi nhập họ và tên cử tri

- Cột Dân tộc: có công thức, tự điền dân tộc 'Kinh' khi nhập họ và tên cử tri, có thể sửa lại dân tộc khác

- Các Cột này có công thức, tự đánh dấu X khi nhập họ và tên cử tri. Trường hợp cử tri tạm trú chưa đủ 12 tháng thì không được bầu DB HĐND cấp xã, xóa dấu X ở cột 11 ... (xem phần **hướng dẫn chung**)

- Cột này có công thức để kiểm tra dữ liệu nhập vào. Trường hợp nhập ngày tháng năm sinh mà chưa đủ 18 tuổi tính đến ngày bỏ phiếu bầu cử sẽ hiện thông báo lỗi "chưa đủ 18 tuổi ...". Trường hợp cử tri tạm trú mà không nhập vào cột Ghi chú ngày tháng năm tạm trú cũng sẽ có thông báo lỗi.

Lưu ý:

- Khi nhập dữ liệu mà các ô dữ liệu đổi màu là có lỗi, cần kiểm tra và nhập lại dữ liệu cho đúng theo cảnh báo lỗi hiện lên bên phải.

- Theo quy định, mỗi Khu vực bỏ phiếu có tối đa không quá 4.000 cử tri. Do vậy, Sheet này thiết kế sẵn 4.000 dòng để nhập dữ liệu tối đa. Tuy nhiên, hầu hết các Khu vực bỏ phiếu có số cử tri ít hơn 4.000, trong trường hợp này có thể chọn các dòng (chọn nguyên dòng) thừa bên dưới để **ẨN** đi hoặc **XÓA** bỏ bớt bằng cách:

+ ẨN dòng: Bấm phải chuột vào các dòng chọn → Chọn '**Hide**'

+ Xóa dòng: Bấm phải chuột vào các dòng chọn → Chọn '**Delete**'

- Trường hợp xóa dòng hoặc xóa dữ liệu trên dòng làm mất công thức hay bị lỗi, thì sao chép (Copy) dữ liệu từ các dòng trên xuống.

Dữ liệu nhập trên Sheet 'NhapDS' sẽ tự động được chuyển sang Sheet 'DSCutri' như hình sau:

Sheet 1: NhapDS

Số TT	Họ và tên	Ngày, tháng, năm sinh	Nam	Nữ	Dân tộc	Nghề nghiệp	Nơi cư trú	Bầu cử DBQH	Bầu cử DB HĐND	Ghi chú
1	Lê Phong Vinh	01/01/1975	x		Kinh	Công chức	Tổ 36, Khóm 4	x	x	
2	Lê Ngọc Hoàng Lan	20/11/1974	x		Kinh	Viên chức	Tổ 36, Khóm 4	x	x	
3	Lê Hoàng Vinh Nhật	26/09/1999	x		Kinh	Sinh viên	Tổ 36, Khóm 4	x	x	
4	Lê Ngọc Lan Thanh	24/06/1905	x		Kinh	Sinh viên	Tổ 36, Khóm 4	x	x	
5	Nguyễn Thụy Loan	20/03/1984		x	Kinh	Công chức	Tổ 35, Khóm 4	x	x	2019

Sheet 2: DSCutri

Số TT	Họ và tên	Ngày, tháng, năm sinh	Nam	Nữ	Dân tộc	Nghề nghiệp	Nơi cư trú	Bầu cử DBQH	Bầu cử DB HĐND	Ghi chú
1	Lê Phong Vinh	01/01/1975	x		Kinh	Công chức	Tổ 36, Khóm 4	x	x	
2	Lê Ngọc Hoàng Lan	20/11/1974	x		Kinh	Viên chức	Tổ 36, Khóm 4	x	x	
3	Lê Hoàng Vinh Nhật	26/09/1999	x		Kinh	Sinh viên	Tổ 36, Khóm 4	x	x	
4	Lê Ngọc Lan Thanh	24/06/1905	x		Kinh	Sinh viên	Tổ 36, Khóm 4	x	x	
5	Nguyễn Thụy Loan	20/03/1984		x	Kinh	Công chức	Tổ 35, Khóm 4	x	x	2019

Summary Data:

Tổng số cử tri của khu vực bỏ phiếu là: 24
 Nữ: 10
 Nam: 14
 Cử tri tham gia bầu cử DBQH là: 24
 Cử tri tham gia bầu cử DB HĐND cấp tỉnh là: 24
 Cử tri tham gia bầu cử DB HĐND cấp huyện là: 24
 Cử tri tham gia bầu cử DB HĐND cấp xã là: 24

TSCT chia 4: 6
 TSCT chia 4 còn dư: 0

Sheet 3: DSCutri (Continued)

Tổng số cử tri của khu vực bỏ phiếu là: 24 người; trong đó có 14 nam và 10 nữ
 Cử tri tham gia bầu cử DBQH: 24 người;
 Cử tri tham gia bầu cử DB HĐND cấp tỉnh: 24 người;
 Cử tri tham gia bầu cử DB HĐND cấp huyện: 24 người;
 Cử tri tham gia bầu cử DB HĐND cấp xã: 24 người;
 Danh sách này được lập tại Phường 6, ngày 14 tháng 3 năm 2021

TM. ỦY BAN NHÂN DÂN CHỦ TỊCH

Nguyễn Văn Cường

Chú ý quan trọng: Không được xóa các ô dữ liệu có công thức

b) In Danh sách cử tri:

Sau khi nhập dữ liệu trên Sheet ‘NhapDS’, dữ liệu này sẽ tự động được chuyển sang Sheet ‘***DSCutri***’, chỉ cần kiểm tra sơ bộ là có thể in ra giấy đề niêm yết.

Một số lưu ý:

- Sheet ‘***DSCutri***’ được định dạng để in trên khổ giấy A4; sau khi in ra, có thể Photo phóng to lên Khổ A3 để sử dụng (nếu cần).

- Sheet ‘***DSCutri***’ cũng được thiết kế sẵn 4.000 dòng (số cử tri tối đa ở mỗi Khu vực bỏ phiếu). Nếu trường hợp số cử tri ở Khu vực bỏ phiếu ít, còn thừa các dòng bên dưới, thì chọn các dòng (chọn nguyên dòng) thừa bên dưới để ***ẩn*** đi hoặc ***xóa*** bỏ bớt bằng cách:

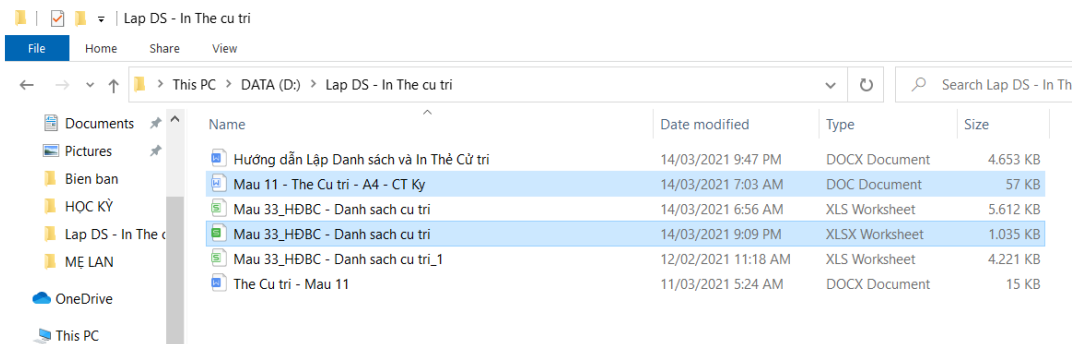
+ Ẩn dòng: Bấm phải chuột vào các dòng chọn → Chọn ‘***Hide***’

+ Xóa dòng: Bấm phải chuột vào các dòng chọn → Chọn ‘***Delete***’

- Trường hợp lỡ xóa dữ liệu trên dòng làm mất công thức hay bị lỗi, thì sao chép (Copy) dữ liệu từ các dòng trên xuống.

c) In Thẻ Cử tri:

Lưu ý: Các file ‘***Mau 33_HĐBC - Danh sach cu tri***’ và ‘***Mau 11 - The Cu tri - A4***’ nên lưu trên cùng 01 thư mục trên đĩa D: hoặc đĩa E:, ví dụ:



- Dữ liệu nguồn để in Thẻ Cử tri nằm trên Sheet ‘DSIntheCutri’, được tự động cập nhật khi nhập dữ liệu trên Sheet ‘NhapDS’.

- Theo quy định mẫu Thẻ Cử tri (Mẫu 11/HĐBC) in trên khổ giấy A6, nên được thiết kế 04 Thẻ cử tri trên 01 trang khổ A4 (như hình bên dưới) để in một trang A4 sẽ có được 04 Thẻ cử tri.

- Thao tác trộn thư, lấy thông tin từ Sheet ‘DSIntheCutri’ trên file ‘***Mau 33_HĐBC - Danh sach cu tri***’ sang file ‘***Mau 11 - The Cu tri - A4***’ đã được thực hiện trước. Sau khi nhập xong thông tin về cử tri trên Sheet ‘NhapDS’ thì có thể mở file ‘***Mau 11 - The Cu tri - A4.doc***’ để in Thẻ Cử tri.

ỦY BAN NHÂN DÂN PHƯỜNG 6		CỘNG HÒA XÃ HỘI CHỦ NGHĨA VIỆT NAM Độc lập - Tự do - Hạnh phúc	
THẺ CỬ TRI BẦU CỬ ĐẠI BIỂU QUỐC HỘI KHOA XV VÀ BẦU CỬ ĐẠI BIỂU HỘI ĐỒNG NHÂN DÂN CÁC CẤP NHIỆM KỲ 2021 - 2026			
Họ và tên: Lê Phong Vinh Ngày, tháng, năm sinh: 01/01/1975 Giới tính: Nam Nơi cư trú: Tổ 36, Khóm 4		Ngày 14 tháng 03 năm 2021 TM. ỦY BAN NHÂN DÂN CHỦ TỊCH	
SỐ THẺ CỬ TRI: 1 KHU VỰC BỎ PHIẾU SỐ: 3 Phường 6 Thành phố Cao Lãnh Tỉnh Đồng Tháp		Nguyễn Văn Cường	

ỦY BAN NHÂN DÂN PHƯỜNG 6		CỘNG HÒA XÃ HỘI CHỦ NGHĨA VIỆT NAM Độc lập - Tự do - Hạnh phúc	
THẺ CỬ TRI BẦU CỬ ĐẠI BIỂU QUỐC HỘI KHOA XV VÀ BẦU CỬ ĐẠI BIỂU HỘI ĐỒNG NHÂN DÂN CÁC CẤP NHIỆM KỲ 2021 - 2026			
Họ và tên: Nguyễn Ngọc Liên Ngày, tháng, năm sinh: 14/06/1985 Giới tính: Nữ Nơi cư trú: Tổ 32, Khóm 4		Ngày 14 tháng 03 năm 2021 TM. ỦY BAN NHÂN DÂN CHỦ TỊCH	
SỐ THẺ CỬ TRI: 7 KHU VỰC BỎ PHIẾU SỐ: 3 Phường 6 Thành phố Cao Lãnh Tỉnh Đồng Tháp		Nguyễn Văn Cường	

ỦY BAN NHÂN DÂN PHƯỜNG 6		CỘNG HÒA XÃ HỘI CHỦ NGHĨA VIỆT NAM Độc lập - Tự do - Hạnh phúc	
THẺ CỬ TRI BẦU CỬ ĐẠI BIỂU QUỐC HỘI KHOA XV VÀ BẦU CỬ ĐẠI BIỂU HỘI ĐỒNG NHÂN DÂN CÁC CẤP NHIỆM KỲ 2021 - 2026			
Họ và tên: Lê Trung Tấn Ngày, tháng, năm sinh: 20/12/1981 Giới tính: Nam Nơi cư trú: Tổ 02, Khóm 01		Ngày 14 tháng 03 năm 2021 TM. ỦY BAN NHÂN DÂN CHỦ TỊCH	
SỐ THẺ CỬ TRI: 13 KHU VỰC BỎ PHIẾU SỐ: 3 Phường 6 Thành phố Cao Lãnh Tỉnh Đồng Tháp		Nguyễn Văn Cường	

ỦY BAN NHÂN DÂN PHƯỜNG 6		CỘNG HÒA XÃ HỘI CHỦ NGHĨA VIỆT NAM Độc lập - Tự do - Hạnh phúc	
THẺ CỬ TRI BẦU CỬ ĐẠI BIỂU QUỐC HỘI KHOA XV VÀ BẦU CỬ ĐẠI BIỂU HỘI ĐỒNG NHÂN DÂN CÁC CẤP NHIỆM KỲ 2021 - 2026			
Họ và tên: Trần Hữu Phong Ngày, tháng, năm sinh: 15/10/1976 Giới tính: Nam Nơi cư trú: Tổ 23, Ấp 1		Ngày 14 tháng 03 năm 2021 TM. ỦY BAN NHÂN DÂN CHỦ TỊCH	
SỐ THẺ CỬ TRI: 19 KHU VỰC BỎ PHIẾU SỐ: 3 Phường 6 Thành phố Cao Lãnh Tỉnh Đồng Tháp		Nguyễn Văn Cường	

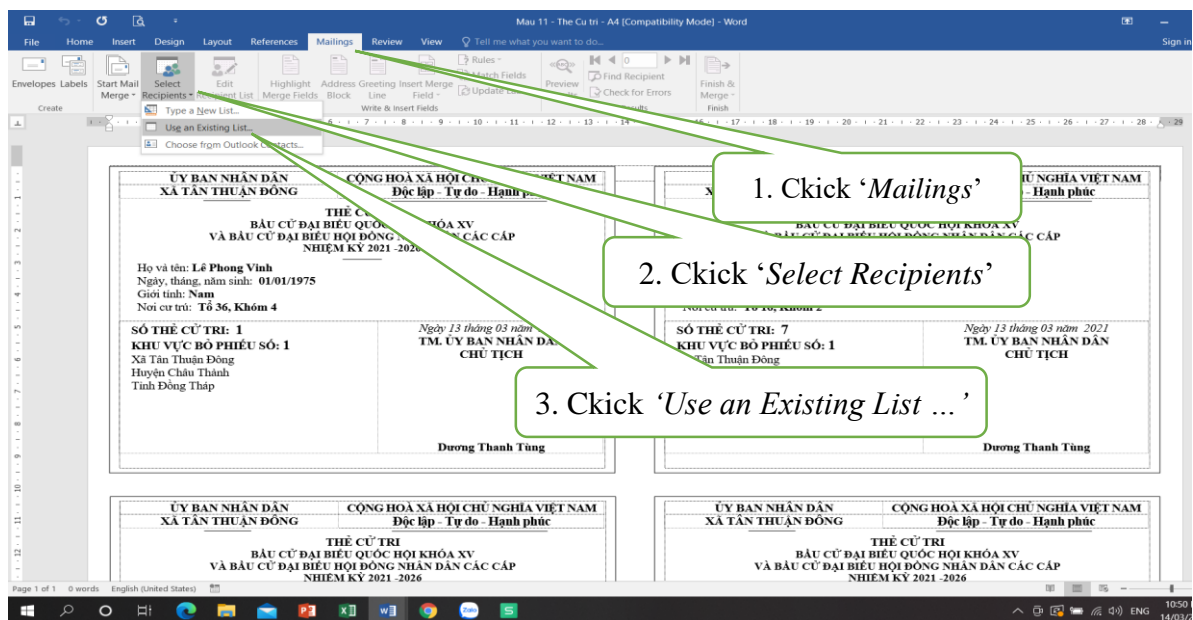
*** THỰC HIỆN IN THẺ CỬ TRI THEO CÁC BƯỚC SAU:

Bước 1: - Mở File Excel '*Mau 33_HĐBC - Danh sách cử tri*'

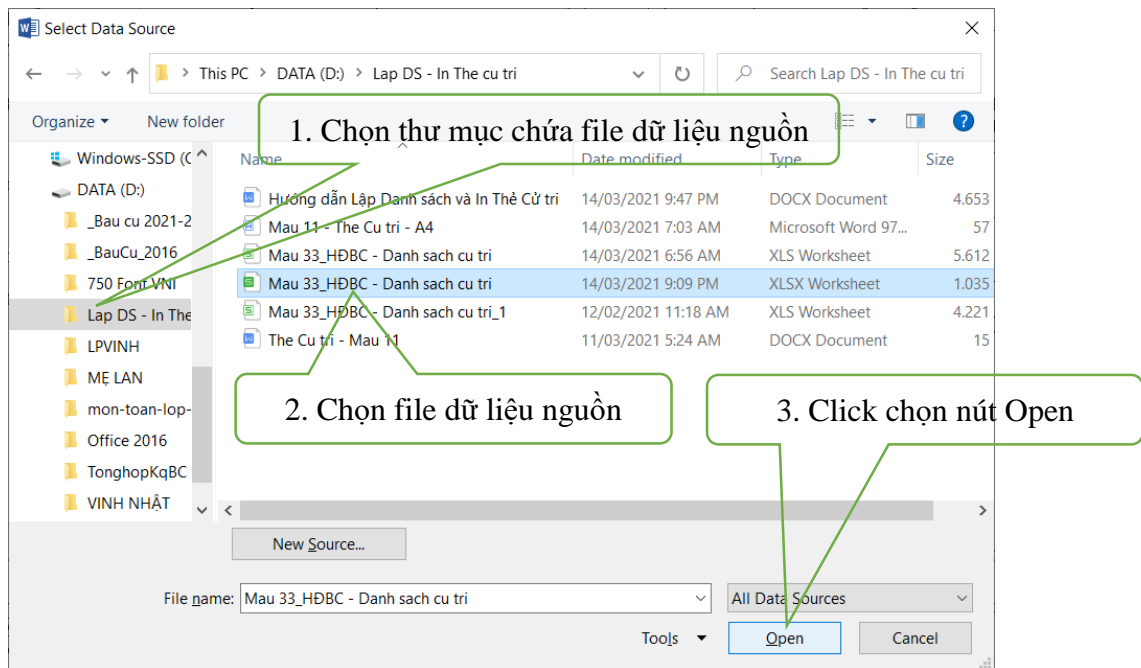
Bước 2: - Mở file Word '*Mau 11 - The Cử tri - A4*'

Bước 3: - Cập nhật thông tin (đã được trộn) để in:

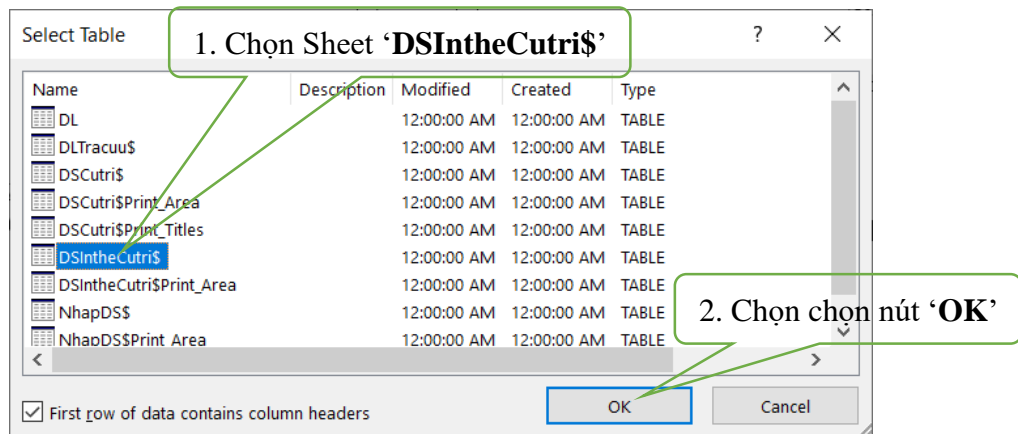
+ Trên cửa sổ Word, chọn Menu '*Mailings*' → Chọn nút '*Select Recipients*' → Chọn '*Use an Existing List ...*'



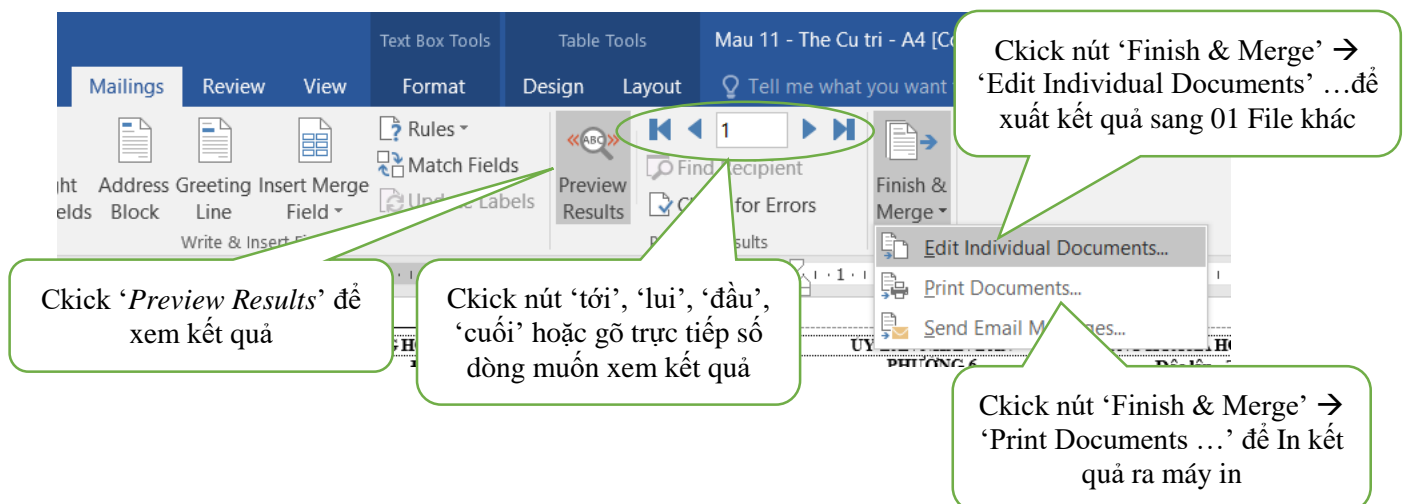
+ Trong cửa sổ ‘Select Data Source’, tìm chọn thư mục chứa file Excel ‘*Mau 33_HĐBC - Danh sach cu tri*’, như hình bên dưới:

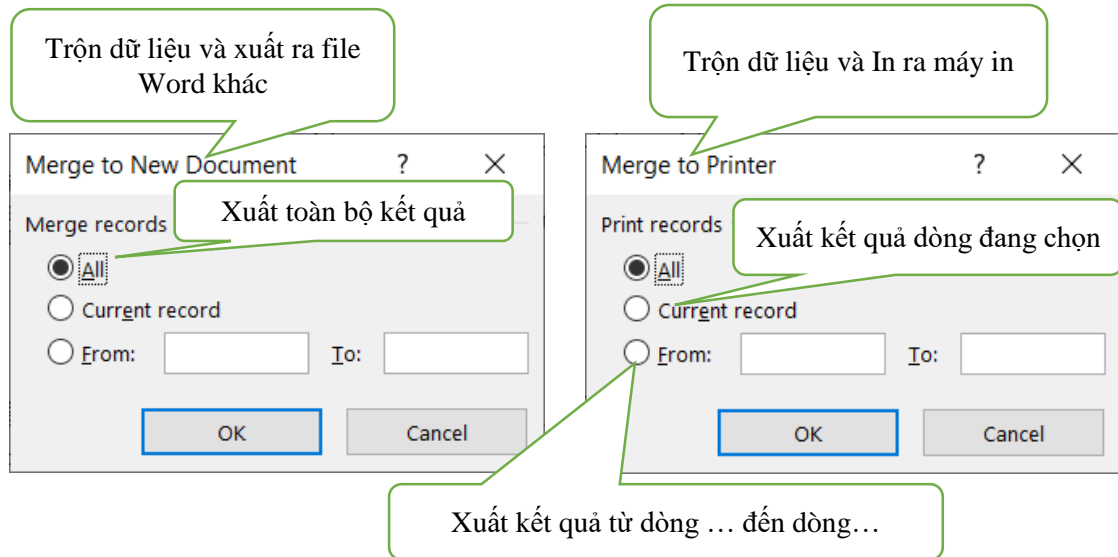


+ Trong cửa sổ ‘Select Table’, tìm chọn bảng (Sheet) chứa dữ liệu nguồn:



+ Xem, Kiểm tra, Xuất ra file hoặc In trực tiếp Thẻ cử tri ra máy in:





+ Sau khi bấm nút Ok, kết quả sẽ được xuất ra một file Word khác hoặc xuất thẳng ra máy in đang kết nối với máy tính đang sử dụng.

- Trường hợp xuất ra file khác, thì lưu lại file này, có thể in ra giấy hoặc chép sang máy khác để in.

- Trường hợp xuất ra máy in thì máy in phải được mở và nạp giấy sẵn.

Trên đây là hướng dẫn lập danh sách cử tri, in danh sách cử tri và in thẻ cử tri phục vụ công tác bầu cử đại biểu Quốc hội khóa XV và đại biểu Hội đồng nhân dân các cấp nhiệm kỳ 2021 – 2026.

Trong quá trình nghiên cứu, sử dụng nếu có vấn đề **chưa rõ** hoặc **có phát hiện lỗi**, đề nghị các đồng chí liên hệ ngay với nhóm tác giả để hướng dẫn hoặc có điều chỉnh kịp thời nhằm phục vụ tốt cho công tác bầu cử. Thông tin liên hệ:

1. Lê Phong Vinh, Trưởng phòng Hành chính – Lưu trữ, Văn phòng Tỉnh ủy

- Điện thoại: - Di động: 0939295455 (Zalo) hoặc 0913967107

- Email: lephongvinh@gmail.com

2. Lê Thái Quốc, Chuyên viên Văn phòng Sở Nội vụ.

- Điện thoại: - Di động: 0786943528 (Zalo)

- Email: ltquoc.snv@dongthap.gov.vn

Xin cảm ơn các đồng chí./.